



**Nichtrostender
Betonstahl Top12**
Nachhaltig verstärken



Steeltec

Top12: Zusatzbewehrung in Fahrbahnplatte

Das Viadukt musste für höhere Lasten und für weitere 50 Jahre Nutzungsdauer ertüchtigt werden. Zu diesem Zweck wurde über den gepflählten Auflagerjochen zusätzliche Längs- und Schubbewehrung eingelegt. Die Bewehrungsüberdeckung konnte aufgrund der Höhenverhältnisse max. 25 mm betragen, weshalb der korrosionsarme Betonstahl Top12 zum Einsatz kam. Die verwendeten 34 Tonnen Top12 führten zu Mehrkosten von 100'000 Franken oder 4% der Gesamtbausumme von 2.6 Millionen Franken.

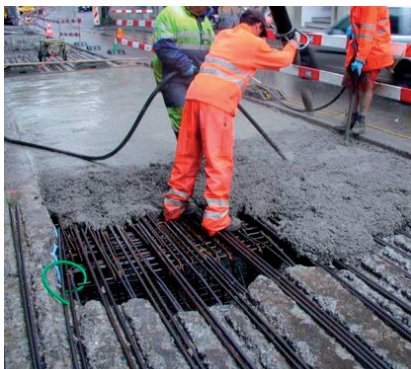
- Objekt: Lehnenviadukte Postgasshalde / Brungasshalde, Bern
- Anwendung Top12: Zusatzbewehrung in der Fahrbahnplatte
- Bauherr: Tiefbauamt der Stadt Bern
- Ingenieur: Diggelmann + Partner AG
- Unternehmer: Walo Bertschinger, Bern
- Ausführung: 2003–2004

Top12:

Betonstahl mit erhöhtem Korrosionswiderstand

Der Betonstahl Top12 weist einen Chromanteil von 12% auf und verfügt dadurch über einen erhöhten Korrosionswiderstand. Er erfüllt alle Anforderungen der Norm SIA 262 an einen Betonstahl B500B. Erhältlich ist der Stahl im Dimensionsbereich 8–43 mm im Schweizer Stahlhandel.

Im Brückenbau eignet sich Top12 für Bauteile, die durch Bewehrungskorrosion infolge Einwirkung von Chloriden gefährdet sind. Stahlbeton mit Top12 ist auch bei exponierten Bauteilen über eine instandsetzungsfreie Nutzungsdauer von bis 100 Jahren beständig.



Steeltec AG

Emmenweidstrasse 90
CH-6020 Emmenbrücke
steelforconstruction.com

Member of Swiss Steel Group

swisssteel-group.com