



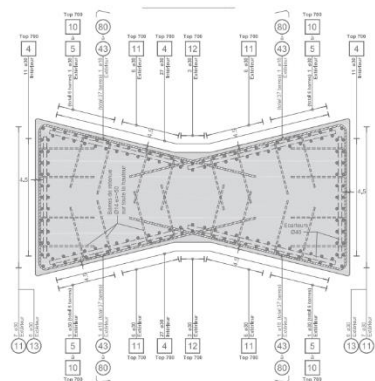
**Höherfester
Betonstahl Top700
Konstruktiver Spielraum**



**Swiss
Steel**
Group

Die H144 quert das Rhonetal im Chablais. Der grösste Kunstbau ist die rote Brücke über die Rhone bei Evouettes. Die schlanke Ausbildung der Pfeiler hilft, das Bauwerk harmonisch in die sensible Landschaft einzubetten. Eine sich daraus ergebende hohe Bewehrungsdichte konnte durch die Verwendung des höherfesten Betonstahls Top700 auf ein akzeptables – und problemloses Betonieren ermöglichendes – Mass reduziert werden.

- Objekt: Viaduc sur le Rhone der H144 im Chablais (VS/VD)
- Anwendung Top700: Bewehrung der Brückenpfeiler
- Bauherr: Kantone Waadt und Wallis
- Architekt: Meier+associés, Genf
- Ingenieur: Conus+Bignens, Lausanne
- Ausführung: 2010–2011



Top700: Höherfester Betonstahl

Der Betonstahl Top700 weist eine gegenüber normalem Betonstahl um 40% erhöhte Fließgrenze auf. Er ist im Register normkonformer Betonstähle nach Norm SIA 262 aufgeführt. Erhältlich ist der Stahl in den Dimensionen 26, 30, 34 und 40 mm im Schweizer Stahlhandel. Hinweise und weitere Beispiele zur Verwendung höherfester Betonstähle finden sich unter

www.steelforconstruction.com/produkte/top700

Eigenschaften Top700

Duktilitätsklasse	B
Fließgrenze f_{sk} in N/mm ²	≥700
Verhältnis $(f_t / f_s)_k$	≥1.08
Dehnung bei Höchstlast ϵ_{uk}	≥5.0
Elastizitätsmodul in N/mm ²	205'000



Weitere Informationen über unsere Produktpalette aus Werkzeugstahl, rost-, säure- und hitzebeständigen Stählen sowie Edelbaustählen finden Sie unter www.swisssteelgroup.com

07.11.23 Rev. N°1

Entdecken Sie außerdem unser Green Steel Portfolio auf www.swissgreensteel.com

Die in diesem Dokument enthaltenen Informationen und Daten entsprechen Standard- oder Mittelwerten und stellen keine Gewährleistung oder Garantie für Mindest- oder Höchstwerte dar. Die in unseren Werkstoffprüfzeugnissen enthaltenen Angaben sind allein maßgeblich. Anwendungsempfehlungen für die in diesem Dokument beschriebenen Werkstoffe dienen lediglich zur Orientierung, damit der Leser eine eigene Entscheidung treffen kann, und stellen keine ausdrückliche oder stillschweigende Gewährleistung oder Garantie dafür dar, dass ein Werkstoff für eine bestimmte Anwendung geeignet ist.

Änderungen, Irrtümer und Druckfehler vorbehalten. Die gewünschten Leistungsmerkmale sind nur dann verbindlich, wenn sie bei Vertragsabschluss ausschließlich vereinbart werden.

Swiss Steel Group
Steeltec AG / Steeltec GmbH:
Emmenbrücke / Düsseldorf / Gebze
info.engineering@swisssteelgroup.com