



**Nichtrostender
Betonstahl Top12**
Sicher und dauerhaft
bauen

Der Ausbau der Kantonsstrasse K13 zugunsten des öffentlichen Verkehrs und des Langsamverkehrs im Anschluss an den Seetalplatz Luzern erforderte die Erstellung der Stützmauer Reussthal. Es handelt sich um eine rund 340 m lange, bis zu 23 m hohe Ankerwand am Fusse eines bewaldeten Steilhangs. Neben den geotechnischen Herausforderungen waren Gestaltung, Unterhalt, Bauen unter Verkehr sowie die Planung der Bauabläufe wichtige Themen im Projekt.

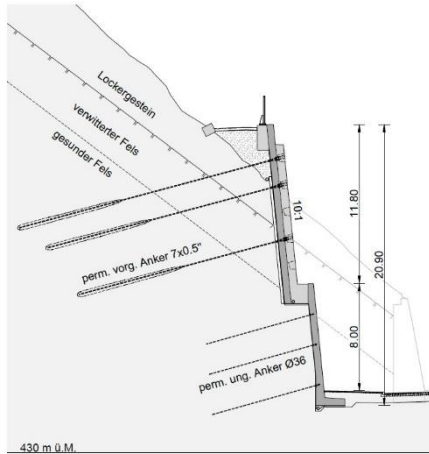
Die Stützmauer Reussthal ist als Ankerwand mit permanenten vorgespannten und ungespannten Verankerungen konzipiert. Die Stützmauer mit einer Gesamthöhe von bis zu 23.7 m wird durch die Anordnung einer 1.80 m breiten Berme gegliedert. Im Bereich der unteren Wand wird hauptsächlich der standfeste Fels angeschnitten. Top12 wurde als permanenter ungespannter Anker Ø 36 mm der Schutzstufe 2b eingesetzt.

Der Wegfall von Widerstandsmessungen und den damit einhergehenden Herausforderungen sowie die Möglichkeit die Verwendung der Anker sowohl für Baugrubensicherung wie auch für den Endzustand zu benutzen (2 Ankerplatten, gem. Bild), haben wesentlich für einen Einsatz von Top12/Spann-Top gesprochen

- Objekt: Stützmauer Reussthal
- Anwendung Top12: permanenter ungespannter Anker Ø 36 mm der Schutzstufe 2b
- Bauherr: Kanton Luzern, Verkehr und Infrastruktur (vif)
- Ausführende Unternehmung: Arbeitsgemeinschaft ARGE K13+, Implenia Schweiz AG, Luzern (FF), Lötscher Tiefbau AG, Luzern
- Ingenieur: Ingenieurgemeinschaft IG Reussthal, Emch+Berger WSB AG, Emmenbrücke (FF), Bänziger Partner AG, Zürich
- Ausführung: 2019–2021

Top12 als zuverlässiger Schutz vor Korrosion

Durch einen Chromanteil von mehr als 12% bietet Top12 einen dauerhaften Korrosionsschutz, auch bei Anwesenheit von normalem, nicht aggressivem Grundwasser. Das komplette Top12-Anker-System der Stützmauer Reussthal besteht aus nichtrostenden Komponenten und erfüllt gemäss Schweizer Norm SIA 267:2013 alle Anforderungen der Schutzstufe 2b. Durch den Entfall zusätzlicher Massnahmen zum Korrosionsschutz können kleinere Bohrlöcher gewählt werden und das System wird leichter. Der nichtrostende Betonstahl Top12 ist mit einer Fließgrenze von 670 N/mm² als Stabstahl in den Dimensionen 28, 36 und 43 mm erhältlich.



Weitere Informationen über unsere Produktpalette aus Werkzeugstahl, rost-, säure- und hitzebeständigen Stählen sowie Edelbaustählen finden Sie unter www.swisssteelgroup.com

07.11.23 Rev. N°1

Entdecken Sie außerdem unser Green Steel Portfolio auf www.swissgreensteel.com

Die in diesem Dokument enthaltenen Informationen und Daten entsprechen Standard- oder Mittelwerten und stellen keine Gewährleistung oder Garantie für Mindest- oder Höchstwerte dar. Die in unseren Werkstoffprüfzeugnissen enthaltenen Angaben sind allein maßgeblich. Anwendungsempfehlungen für die in diesem Dokument beschriebenen Werkstoffe dienen lediglich zur Orientierung, damit der Leser eine eigene Entscheidung treffen kann, und stellen keine ausdrückliche oder stillschweigende Gewährleistung oder Garantie dafür dar, dass ein Werkstoff für eine bestimmte Anwendung geeignet ist.

Änderungen, Irrtümer und Druckfehler vorbehalten. Die gewünschten Leistungsmerkmale sind nur dann verbindlich, wenn sie bei Vertragsabschluss ausschließlich vereinbart werden.

Swiss Steel Group
Steeltec AG / Steeltec GmbH:
Emmenbrücke / Düsseldorf / Gebze
info.engineering@swisssteelgroup.com